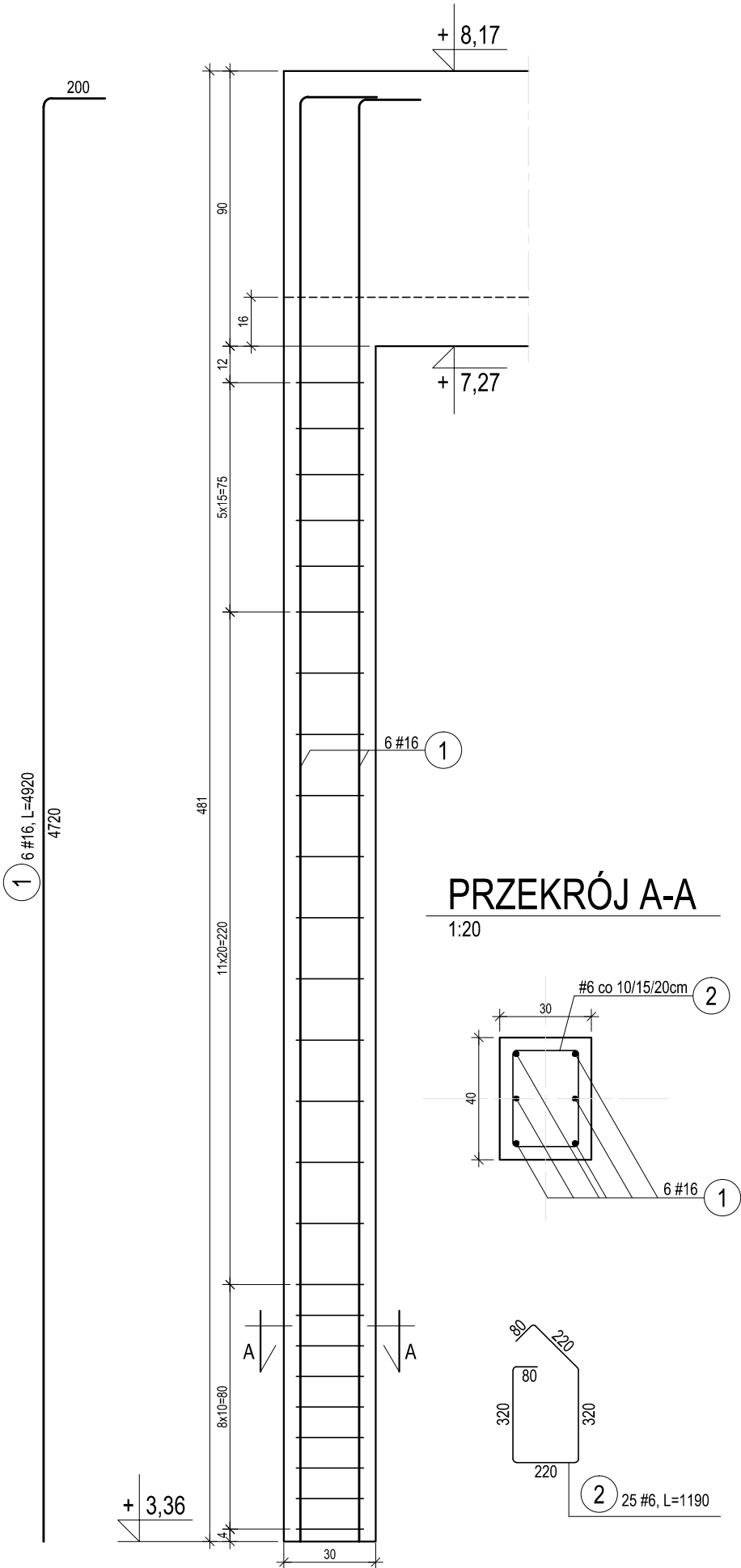


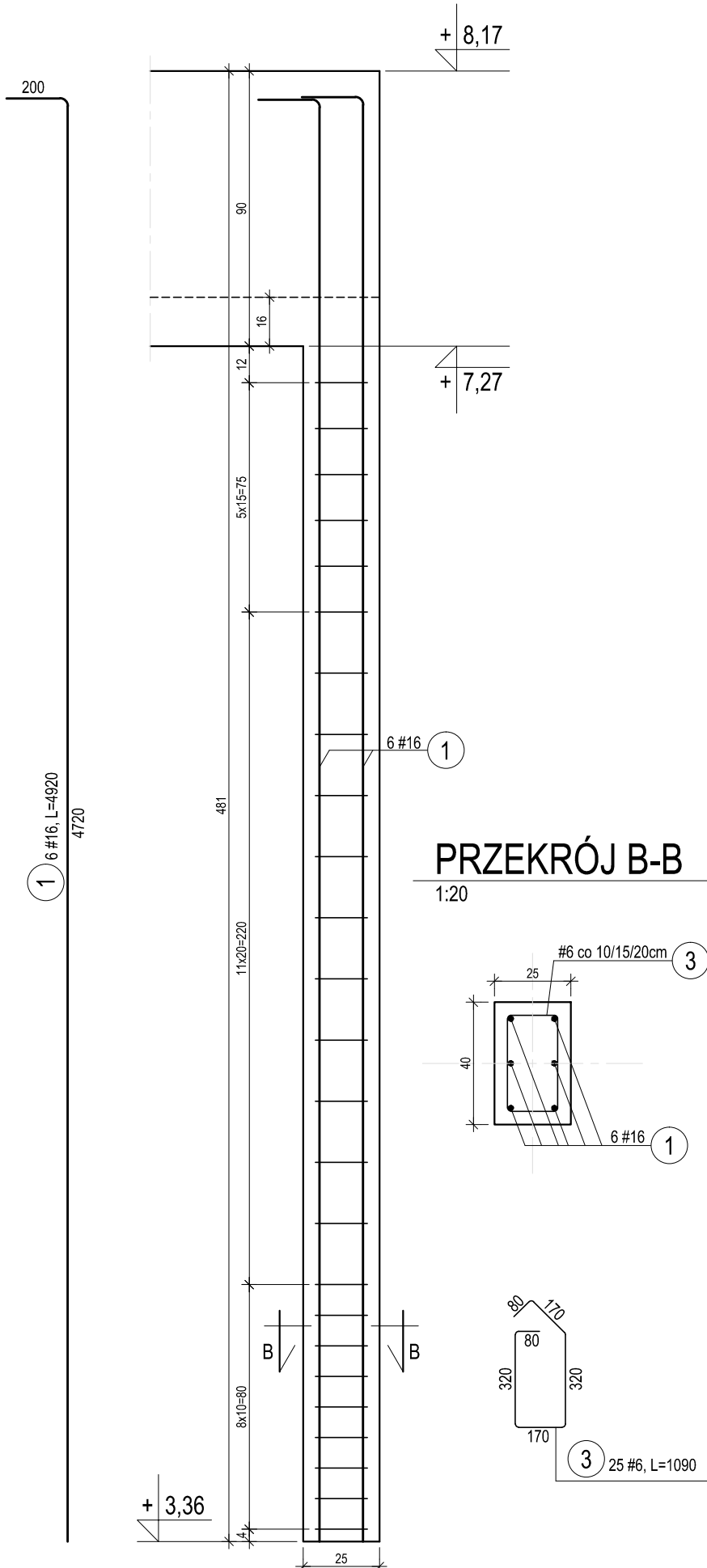
RDZEŃ R2.3-B - 2szt.

1:20



RDZEŃ R2.4-B - 4szt.

1:20




RDZEŃ R2.3-B - SEGMENT B					
Ilość elementów					2
Nr.	Ilość:	Średn.:	Dług.:	#6	#16
1	6	#16	4920		30
2	25	#6	1190	30	
Długość wg średnic [m]				30	30
Masa 1 mb [kg/m]				0,22	1,58
Masa razem wg średnic [kg]				7	47
Masa razem wg średnic dla 2 szt. [kg]				13	93

RDZEŃ R2.4-B - SEGMENT B					
Ilość elementów					4
Nr.	Ilość:	Średn.:	Dług.:	#6	#16
1	6	#16	4920		30
3	25	#6	1090	27	
Długość wg średnic [m]				27	30
Masa 1 mb [kg/m]				0,22	1,58
Masa razem wg średnic [kg]				6	47
Masa razem wg średnic dla 4 szt. [kg]				24	187

Beton B30 (C25/30)
Uziarnienie Dmax = 16mm
Klasa ekspozycji XC1
Stal A-IIIN (B500SP)
Otulina 4,0 cm - słupy

UWAGA:
Wymiary strzemion i prętów podano
w ich zewnętrznym obrysie

 Projektowanie Architektoniczne Krzysztof Petrus ul. Morgowska 4d 41-408 Mysłowice				T: +48 504 639 835 E: kpe@kpe.com.pl
Nazwa	Rewitalizacja centrum Gogółowej wraz z budową budynku wielofunkcyjnego, parkingów, miejsc postojowych i zagospodarowaniem terenu.			Nr rys. KB-303/B
Adres	44-323 Gogółowa, ul. Wiejska 28, dz. nr 505, 577, 798, 799, 800, 801, 802			Skala 1:20
Tytuł	Rdzenie R2.3 i R2.4 - segment B			Data 12/2020
Projektant:	mgr inż. Michał Skorupa	konst-bud	SLK/4258/ POOK/12	Faza PT
Sprawdzający:	mgr inż. Jerzy Kojzar	konst-bud	198/92	Branża konstrukcja
Prawa autorskie zastrzeżone. Przerysowywanie, uzupełnianie, odstępowanie niniejszego rysunku komukolwiek bez pisemnej zgody autora jest zabronione.				Nr strony